

**КОМПЛЕКСНЫЕ ПОСТАВКИ ИТ-ОБОРУДОВАНИЯ  
РОССИЙСКИЕ ТЕХНОЛОГИИ ДЛЯ РАЗВИТИЯ РЕГИОНОВ**

## СПЕЦИАЛИЗАЦИЯ КОМПАНИИ – ТИРАЖИРУЕМЫЕ РЕШЕНИЯ ДЛЯ ПОСТРОЕНИЯ КОРПОРАТИВНЫХ ИНФОРМАЦИОННЫХ СТРУКТУР

- 1 Поставляем полный спектр IT оборудование с 2015 года (Вычислительный комплекс/коммутационное оборудование)
- 2 Предлагаем заказчикам проверенные решения IT задач, обеспечивающие прозрачность на этапах планирования, внедрения и возврата инвестиций.
- 3 Сотрудничаем с российскими и зарубежными производителями IT оборудования и разработчиками программного обеспечения, предлагая решения, отвечающие любым запросам по функциональности, производительности, отказоустойчивости и масштабируемости.
- 4 Учитываем необходимость обеспечения санкционной независимости, соответствия требованиям импортозамещения и повышения устойчивости бизнеса.



**Технологии компании способствуют выполнению поручения Президента РФ в части перевода информационных систем госкомпаний на безопасные отечественные технологии к 2025 г.**



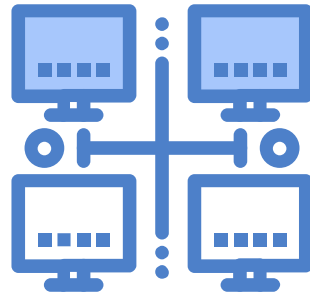
### МДАГРУПП:

- имеет статус IT компании на основании Решения Министерства цифрового развития от 04.08.2023 N А0-20230728-13590815073-3
- имеет опыт участия в тендерах для государственных и муниципальных нужд по 44-ФЗ, 223-ФЗ и 275-ФЗ - ГОЗ;
- Лицензия ФСБ № 18418Н от 25.05.2021г - разработка, производство, распространение шифровальных (криптографических) средств, информационных систем и телекоммуникационных систем;



## ПОСТАВКА СЕРВЕРОВ И СИСТЕМ ХРАНЕНИЯ ДААННЫХ

Поставка широкого ассортимента серверов и СХД всех ведущих производителей. Производство собственных серверов.



## ПОСТАВКА КОМПЬЮТЕРОВ И КОМПЛЕКТУЮЩИХ

Компьютеры, ноутбуки, моноблоки под ваши цели и задачи. На ваш выбор компьютеры как любого из мировых брендов, так и собственное производство.



## СИСТЕМЫ ФИЗИЧЕСКОЙ И ИНФОРМАЦИОННОЙ БЕЗОПАСНОСТИ

Видеосерверы, камеры видеонаблюдения, специализированное ПО и сервисы.



GAGARIN



ГРАВИТОН

AQUARIUS



Вычислительные машины, предназначенные для обработки данных в автоматическом режиме без постоянного непосредственного участия человека

Современные серверы делятся на следующие типы:

- башенные серверы в прямоугольном корпусе (tower) для установки в произвольном месте;
- стоечные серверы, устанавливаемые в стандартную стойку (rack) и способные работать как отдельная единица;
- блейд-серверы, состоящие из нескольких вычислительных "лезвий" (blade) в одном шасси, устанавливаемом в стойку;
- серверы для высокопроизводительных вычислений (HPC);
- серверы для критически важных задач (mission-critical);
- серверы для гиперконвергентной инфраструктуры.

ЕСЛИ ВЫ ХОТИТЕ КУПИТЬ СЕРВЕР, КОТОРЫЙ БУДЕТ ЭФФЕКТИВНО РЕШАТЬ СТОЯЩИЕ ПЕРЕД ВАМИ ЗАДАЧИ В ДЛИТЕЛЬНОЙ ПЕРСПЕКТИВЕ, В ЭТОМ ВАМ ПОМОГУТ СПЕЦИАЛИСТЫ МДА ГРУПП, КОТОРЫЕ В СОТРУДНИЧЕСТВЕ С ВАМИ БУДУТ ПРОРАБОТАЮТ ПРОЕКТ ВАШЕГО СЕРВЕРА.





Широкий модельный ряд серверов и систем хранения данных, оптимизированных для развертывания облачных платформ, виртуализации и консолидации ресурсов ИТ-инфраструктуры.

## **СЕРВЕРЫ НАЧАЛЬНОГО УРОВНЯ СЕРИИ DEPO STORM 1430**

Основное назначение – выделенное размещение бизнес-приложений и сервисов, работающих с небольшими и средними объемами данных.

## **СЕРИЯ СЕРВЕРОВ DEPO STORM НА ПРОЦЕССОРАХ X86**

Основное назначение - хранение и обработка корпоративных данных, виртуализация, выделенное размещение бизнес-приложений и сервисов.

## **НОВАЯ СЕРИЯ ПРОИЗВОДИТЕЛЬНЫХ ДВУХПРОЦЕССОРНЫХ СЕРВЕРОВ DEPO STORM 3500 НА НОВОЙ МАТЕРИНСКОЙ ПЛАТЕ DEPO DPC741-ZX**

Серверы DEPO Storm 3500 разработаны на базе чипсета C741 с поддержкой процессоров четвертого поколения и энергоэффективной памяти DDR5 ECC REG и шины PCI-E

Преимущества по сравнению с предыдущим поколением:

На 50% больше ядер

На 50% больше пропускная способность памяти

На 100% выше производительность PCI-E

*Midrange:* Серия серверов DEPO Storm на процессорах x86

## DEPO Storm 3450A2RU



**Unit:** 2U  
**CPU:** до 2 × Gen2  
**RAM:** До 1,5 ТБ DDR4 ECC REG / 16 слотов  
**Слоты расширения:**  
6 × PCI-E  
**Интегрированный LAN:**  
4 порта 1 GbE  
**HOT SWAP HDD:**  
12 HDD 3.5"  
**Поколение:** Cascade Lake

## DEPO Storm 3450Z2RU



**Unit:** 2U  
**CPU:** до 2 × Gen2  
**RAM:** До 1,5 ТБ DDR4 ECC REG / 16 слотов  
**Слоты расширения:**  
6 × PCI-E  
**Интегрированный LAN:**  
4 порта 1 GbE  
**HOT SWAP HDD:**  
24 HDD 2.5"  
**Поколение:** Cascade Lake

## DEPO Storm 3470A2R



**Unit:** 2U  
**CPU:** до 2 × Gen3  
**RAM:** До 8 ТБ DDR4 ECC REG / 32 слота  
**Слоты расширения:**  
8 × PCI-E  
**Интегрированный LAN:**  
2 порта 1 GbE  
**HOT SWAP HDD:** 12 HDD 3.5"  
**Поколение:** Ice Lake

## DEPO Storm 3470Z2R



**Unit:** 2U  
**CPU:** до 2 × Gen3  
**RAM:** До 8 ТБ DDR4 ECC REG / 32 слота  
**Слоты расширения:**  
8 × PCI-E  
**Интегрированный LAN:**  
2 порта 1 GbE  
**HOT SWAP HDD:** 24 HDD 2.5"  
**Поколение:** Ice Lake

Серверы с открытой архитектурой для информационных систем различной сложности и производительности



## Сервер GAGAR>N Оракул GEN 1.0

- 2x CPU Intel Xeon Scalable 2 поколения
- 12x DIMM DDR4
- 3 или 4x 2,5"
- SSD SATA
- 1x M.2
- 2 или 3x PCIe GEN3 x16
- 1x PCIe OCP v2 Mezz x16
- BMC контроллер с поддержкой IPMI/WebUI/RedFish



## Сервер GAGAR>N Оракул GEN 2.0

- 2x CPU Intel Xeon Scalable 3 поколения, TDP 270Вт – до 80 ядер на сервер
- 32 x DIMM – до 8TB на сервер
- 8 x NVMe/SATA с возможностью горячей замены
- 4 x NVMe U.2
- 2 x M.2 PCIe NVMe
- 3 PCIe 4.0 x16 + 1 x8 + mezzanine OCP 3.0



## Шкаф GAGAR>N Gen 1.0

Монтажная ширина 21"  
Высота 41 OU (1 Open Unit = 48мм) 20U = 3 сервера

# СИСТЕМЫ ХРАНЕНИЯ ДАННЫХ




GAGARIN ГРАВИТОН AQUARIUS



Системы хранения данных (СХД) позволяют быстро считывать и записывать большой объем информации, надежно сохраняя ее на необходимый срок

Важнейшим преимуществом СХД является повышенная отказоустойчивость за счет возможности использования двух независимых параллельных контроллеров, и в случае отказа одного из них второй продолжает работать, а вышедший из строя можно "на лету" заменить на запасной. Другая полезная их особенность - широкие возможности масштабирования, когда в одну систему можно объединить один или несколько управляющих модулей с контроллерами и десятки дисковых полок с накопителями, при этом не требуется сложная настройка.

 ЕСЛИ ПЕРЕД ВАМИ СТОИТ ВЫБОР - ВЗЯТЬ ОБЫЧНЫЙ СЕРВЕР С БОЛЬШИМ ХРАНИЛИЩЕМ ИЛИ КУПИТЬ СХД, ЗАТОЧЕННУЮ ПОД КОНКРЕТНУЮ ЗАДАЧУ И ЗАЩИЩЕННУЮ ОТ СБОЕВ, МЫ БЫ РЕКОМЕНДОВАЛИ ВТОРОЙ ВАРИАНТ.





# ОФИСНОЕ ОБОРУДОВАНИЕ



GAGARIN



ГРАВИТОН

AQUARIUS



Удобное и производительное автоматизированное рабочее место (АРМ) - основа эффективности современного сотрудника в офисе и на производстве

Надежные офисные компьютеры, мониторы, моноблоки, ноутбуки российских и зарубежных производителей

Многообразие конфигураций позволяет подобрать как компьютер начального уровня, так и производительный ПК для решения специализированных задач или ноутбуки для создания мобильных рабочих мест сотрудников, часто работающих удаленно от офиса



КАКИМИ БЫ НИ БЫЛИ ВАШИ ТРЕБОВАНИЯ К ЭЛЕКТРОННОМУ ОСНАЩЕНИЮ АРМ, КОМПАНИЯ МДА ГРУПП ПОСТАВИТ НАИБОЛЕЕ ОПТИМАЛЬНЫЙ С ТЕХНИЧЕСКОЙ И КОММЕРЧЕСКОЙ ТОЧКИ ЗРЕНИЯ ВАРИАНТ. ОБЪЕМ ПОСТАВОК МОЖЕТ БЫТЬ ЛЮБЫМ - ОТ ЕДИНИЦ ДО НЕСКОЛЬКИХ ТЫСЯЧ





## КЛИЕНТСКИЕ РЕШЕНИЯ «ГРАВИТОН»: НОУТБУКИ, МОНОБЛОКИ, КЛАССИЧЕСКИЕ И МИНИ ПК.

«Гравитон» предлагает широкую линейку компьютеров различного формата. Широкий модельный ряд позволяет создавать полноценные рабочие места для разных групп пользователей.

## МОНОБЛОКИ «ГРАВИТОН» ОПТИМАЛЬНЫ ДЛЯ ГОСОРГАНИЗАЦИЙ.

Это готовое решение для создания автоматизированного рабочего места госслужащего — моноблок экономит рабочее пространство, быстро вводится в эксплуатацию, удобен в работе. Сертифицирован для использования с российскими ОС.

Компактные и производительные ноутбуки в металлическом корпусе с эффективным дизайном. Антибликовое покрытие, подсветка клавиатуры, легкий вес делают их удобными и практичными.

Технические характеристики соответствуют внешнему виду: процессор Intel, большая оперативная память, поддержка отечественного ОС, аппаратных и программных СДЗ.

## ЗАМЕНА ОФИСА ПЛАТЕЖНЫМ ТЕРМИНАЛОМ

### Функции филиала

- Открытие/закрытие счёта
- Оформление кредита
- Оплата услуг

### Работа с наличными

- Внесение/снятие
- Покупочный набор
- Fast Cash

### Маркетинг и реклама

- Показ рекламного контента
- Персональные предложения



### Функции мобильного банка

- Расчеты по QR-кодам
- Личный кабинет
- Погашение обязательств

### Функции интернет-банка

- Коммунальные платежи
- Оплата штрафов, налогов
- Заказ выписок по счету

### Гибкий мониторинг

- Аналитика действий клиента
- Помощь инкассаторам

### Платежный терминал

Легко масштабируется на сеть из нескольких тысяч разноплановых устройств самообслуживания и является надежным инструментом цифровой трансформации Банка.

### Внедрения:



Тинькофф



ГАЗПРОМБАНК

### ПЕРСПЕКТИВНАЯ РАЗРАБОТКА: «СЕРВИС ТРАНСГРАНИЧНЫХ СООБЩЕНИЙ «BEAD» (Balances Equalisation And Distribution)

Сервис представляет услуги российским экспортерам и импортерам, ведущих прозрачную внешнеэкономическую деятельность (ВЭД) по генерации цепочек поставок и взаиморасчетов. Сервис позволяет создать возможность для взаиморасчетов без пересечения границ государств и преодолеть трудности ВЭД между участниками из разных стран мира

# РАЗРАБОТКА ПРОДУКТОВ ДЛЯ БАНКОВ И РИТЕЙЛА



**Перспективные продукты** – ПО для кластеризации групп по определенным факторам на основе результатов математического моделирования и предиктивной аналитики.

Автоматизированная система с интегрированными модулями ИИ, математического моделирования и предиктивной аналитики формирует банковский продукт, формируя варианты кластеров из цифровых профайлов семей, что позволяет из компонент стандартного банковского продукта собрать персональное предложение человеку/семье из каждого кластера.

- собирает, анализирует и архивирует, разнородные данные о человеке и объектах с привязкой к месту
- производит детектирование и анализ
- циклически обрабатывает данные соцсетей и объективного контроля
- производит предсказания изменений и сообщения о них
- формирует планы исполнения работ и отчеты
- предсказывает и расширяет спрос на услуги



группы банковских продуктов, сформированные по определенным факторам в кластер на основании результатов математического моделирования и предиктивной аналитики.

**Персональные продукты семье**

# ОБЕСПЕЧЕНИЕ БЕЗОПАСНОСТИ И ПРЕДОТВРАЩЕНИЕ УГРОЗ НА ОБЪЕКТАХ КРИТИЧЕСКОЙ ИНФРАСТРУКТУРЫ



**ORWELL 2K** - интеграционная  
многофункциональная платформа



визуализация  
целевой  
обстановки



подключение  
функции  
видеоаналитики



формирование  
тревожных  
событий



запись  
событий  
в архив



интеграция  
с существующими  
системами на объекте



места размещения  
оборудования  
на карте

# ОТРАСЛЕВАЯ НАПРАВЛЕННОСТЬ



# ОХРАННЫЙ КОМПЛЕКС ПРЕДОТВРАЩЕНИЯ НЕСАНКЦИОНИРОВАННОГО ПРОНИКНОВЕНИЯ НА ОБЪЕКТЫ КРИТИЧЕСКОЙ ИНФРАСТРУКТУРЫ



## АВТОМАТИЧЕСКАЯ ФИКСАЦИЯ И НЕЙТРАЛИЗАЦИЯ СТОРОННИХ БАС С ЦЕЛЬЮ ПРОТИВОДЕЙСТВИЯ:



фото и видеосъемке объектов;



доставке запрещённых веществ и устройств на территорию объекта;



проведению терактов и провокаций техногенных катастроф на объекте.

# ОХРАННЫЙ КОМПЛЕКС ПРЕДОТВРАЩЕНИЯ НЕСАНКЦИОНИРОВАННОГО ПРОНИКНОВЕНИЯ НА ОБЪЕКТЫ КРИТИЧЕСКОЙ ИНФРАСТРУКТУРЫ

Круглосуточное сканирование территории предприятия и зоны вокруг объекта

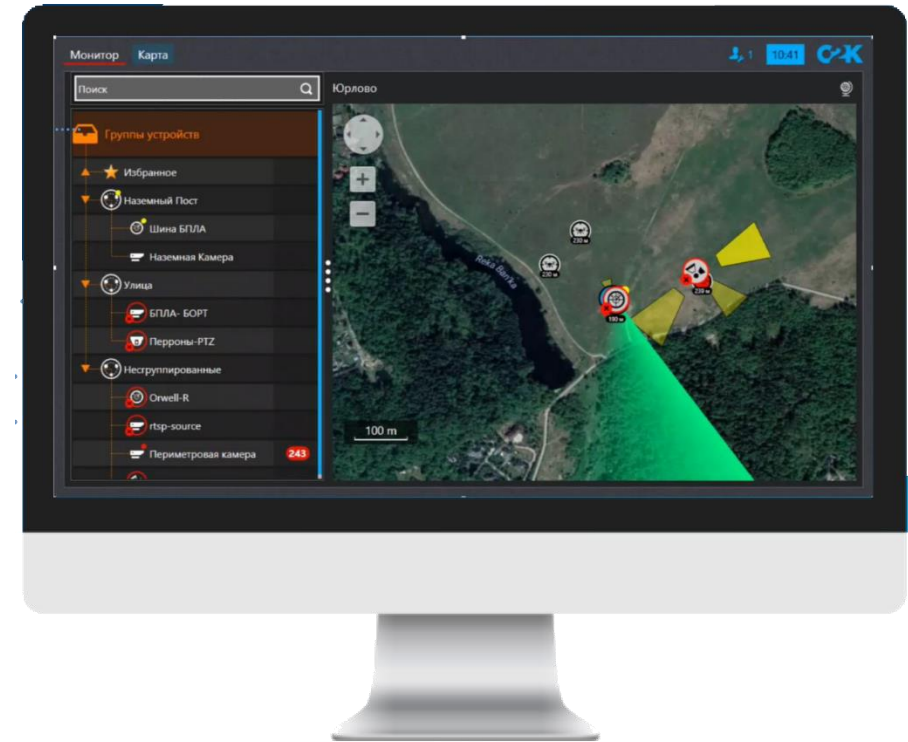
Получение оператором визуального и звукового сообщения о тревоге

Выдается: местонахождение объекта, сообщение о координатах объекта, его типе, скорости перемещений и изображения с видеокамер

Оператор принимает решение о включение системы радиоэлектронного подавления

При решении о нейтрализации БАС, в работу включаются системы РЭП. В состав комплекса может быть включен БАС для подавления угрозы в воздухе и другие средства противодействия

Система позволяет предотвратить движение БАС на подступе к объекту критической инфраструктуры



**Оператор получает достаточную информацию для принятия решений:**

- пиктограммы обнаруженных дронов на карте объекта,
- траекторию движения дронов,
- дальность, скорость, азимут, высоту



**платформа  
сбора, обработки, анализа данных  
для автоматического определения веществ**

**ТЕХНОЛОГИЧЕСКИЙ СТЕК РЕШЕНИЯ**

- стек технологий, согласованный с госзаказчиком;
- Серверное оборудование, СХД, комплекс ИБ из реестра МПТ РФ ;
- Виртуализация и операционные системы (ОС) Astra;
- СУБД Postgres Pro;
- Почтовый сервис на базе RuPost;
- Системы резервного копирования на базе RuBackup и Raidix;
- БАС – производства РФ;
- Система управления БАС производства РФ;
- Прикладное ПО ИИ (нейросети) планируется получение сертификации ФСТЭК РФ.

**РЕШАЕМЫЕ ЗАДАЧИ:**

1. Создать систему сбора данных по определению различных веществ и ВОП.
2. Создать программно-аппаратную платформу аналитической обработки информации
3. Создать ИТ инфраструктуру, соответствующую требованиям РФ для совместной работы разных ведомств;
4. Создать ИТ инфраструктуру, соответствующую требованиям РФ для совместной работы человека и машин в виртуальной среде

- Большие данные
- Искусственный интеллект
- Анализ снимков ДЗЗ и БАС
- Технологии виртуальной и дополненной реальностей



# ЗАКАЗЧИКИ ГОСУДАРСТВЕННЫЕ И КОРПОРАТИВНЫЕ



**«ЯМАЛТРАНССТРОЙ»**  
ОТКРЫТОЕ АКЦИОНЕРНОЕ ОБЩЕСТВО



# Благодарим за внимание!



ООО «МДАГРУПП»

Отдел корпоративных продаж: [sales@mdagr.ru](mailto:sales@mdagr.ru)

Телефон: +7 (495) 477-53-27

[www.mdagr.ru](http://www.mdagr.ru)

